

Liebe Studieninteressentin, lieber Studieninteressent,

Du hast gerade Deinen Abschluss gemacht und suchst das passende Studium für Dich? Du bist außerdem technik- oder wirtschaftsinteressiert und wünschst Dir eine Hochschule, die weiß, wo es für Deine Zukunft langgeht? Dann bist Du an der Hochschule der Bayerischen Wirtschaft genau richtig.

Wir bieten Dir exzellente Karrierechancen durch individuell ausgerichtete Studiengänge mit kleinen Teams und persönlichem Coaching, die direkt mit der Arbeitswelt verknüpft sind. Durch unsere Unternehmensnetzwerke steigst Du bereits im Studium in die Praxis ein. Du setzt also das, was Du an theoretischem Wissen lernst, direkt in die Praxis um und sicherst Dir frühzeitig beste Kontakte zur Wirtschaft, um Dein eigenes Netzwerk aufzubauen. Hierzu stehen Dir bei jedem Schritt die exzellenten, praxiserfahrenen Professor*innen der HDBW zur Seite.

Alle Infos über unsere private, staatlich anerkannte Hochschule für angewandte Wissenschaften und unser Unternehmensnetzwerk sowie Tipps rund ums Bachelorstudium an der HDBW findest Du in diesem Magazin.

Viel Spaß beim Studieren!

»UNS INTERESSIERT NICHT DER DURCHSCHNITT,
SONDERN DEINE PERSÖNLICHKEIT.«



Dr. Evelyn Ehrenberger
Präsidentin Hochschule der Bayerischen Wirtschaft

ZUKUNFT WIRD IN DER GEGENWART GESTALTET.



06

HOCHSCHULE

- 06 DAS IST DIE HDBW
- 08 ALLES WISSENSWERTE AUF EINEN BLICK
- 09 DAS WÄRE GUT FÜR DEIN STUDIUM AN DER HDBW
- 10 STUDIENZEITMODELLE



12

BACHELORSTUDIENGÄNGE

- 12 BETRIEBSWIRTSCHAFTSLEHRE
- 16 WIRTSCHAFTSINGENIEURWESEN
- 20 WIRTSCHAFTSINFORMATIK/
BUSINESS INTELLIGENCE
- 24 MASCHINENBAU

28

HDBW-STUDIENORTE

- 28 MÜNCHEN
- 30 BAMBERG
- 31 INTERVIEW





STUDIERE AM PULS DER WIRTSCHAFT.

DU WILLST EINEN ZUKUNTSWEISENDEN JOB? DANN HOL DIR JETZT DEN PRAXISVORSPRUNG!

Die HDBW ist eine private, staatlich anerkannte Hochschule für angewandte Wissenschaften mit Fokus auf Wirtschaft und Technik. An unserem Hauptsitz in München sowie in unserem regionalen Studienzentrum in Bamberg bilden wir Dich in praxisorientierten Bachelorstudiengängen aus, die am aktuellen Bedarf der Wirtschaft ausgerichtet sind:

- Betriebswirtschaft, Bachelor of Arts
- Wirtschaftsingenieurwesen, Bachelor of Engineering
- Wirtschaftsinformatik/Business Intelligence, Bachelor of Science
- Maschinenbau, Bachelor of Engineering

Unser Erfolgskonzept: Wir bieten Dir ein Studium auf höchstem akademischen Niveau, das Dich mehr als nur »buchsclau« macht und Dich durch Deine Praxisnähe aus der Masse an Absolvent*innen herausragen lässt.

Unser Ziel: Kompetente Mitarbeiter*innen auszubilden, die sich durch Selbstständigkeit, Teamfähigkeit, ein Über-den-Teller-und-hinaus-Denken sowie herausragendes persönliches Engagement auszeichnen.

DEIN VORTEIL AN DER HDBW? WIR SIND FÜR DICH DA!

1 | Wir sorgen für Deine individuelle Betreuung

Um Dir eine optimale Vermittlung der Studieninhalte zu garantieren, arbeitest Du stets in kleinen Lerngruppen, die das angenehme und moderne Lernklima an der HDBW ausmachen. Sie geben Dir die Möglichkeit, Dich in Diskussionen, Gruppenarbeiten sowie Präsentationen praktisch auszuprobieren und weiterzuentwickeln. In jeder Phase Deines Studiums stehen Dir persönliche Mentor*innen für sämtliche Fragen zur Seite und helfen Dir bei der beruflichen Orientierung und dem Schärfen Deines eigenen Profils. Das erleichtert Dir nach Deinem Abschluss den Einstieg in die Position und Branche, die genau zu Dir passt!

4 | Wir lassen alle Deine Leistungen zählen

Berufstätigen können Arbeitserfahrungen und Qualifikationen auf das Studium angerechnet werden. Bei bestimmten Vorleistungen entfällt z. B. das Praxissemester, wodurch sich die Studiendauer verkürzt.

2 | Wir sichern Dir den Praxisvorsprung

Während Deines gesamten Studiums profitierst Du von stetem Praxisbezug durch unsere enge Vernetzung mit zahlreichen Wirtschaftsverbänden sowie bayerischen und internationalen Unternehmen verschiedenster Branchen. Dein Vorteil:

- didaktisch und methodisch exzellente Dozent*innen aus der Praxis
- freie Nutzung modernster Labore und Fertigungsanlagen unserer attraktiven Partnerunternehmen
- Jobs für Werkstudierende in unserem Netzwerk
- Unterstützung bei der Suche nach einem passenden Praktikumsplatz im In- oder Ausland
- praxisbezogene Projekt- und Bachelorarbeiten

5 | Wir holen Dich bei Deinem Wissensstand ab

Um Deine mathematischen oder anderen Kenntnisse vor Beginn des Studiums noch einmal aufzufrischen, bietet die HDBW Vorkurse im Sommer an – bei Interesse einfach an die Studienberatung wenden.

3 | Wir fördern Deine Study-Life-Balance

Durch modernste Lehrmethoden wie Blended Learning, bei dem die Vorteile von Präsenzveranstaltungen und E-Learning kombiniert werden, kannst Du zu Hause den Stoff ganz einfach nach- und aufarbeiten:

- virtuelle Klassenräume
- Online-Bibliothek
- Studienunterlagen, die online auf Smartphone, Tablet und Laptop verfügbar sind

6 | Wir vermitteln Dir das »gewisse Extra«

In unserem Zusatzprogramm Studium Plus lernst Du in drei frei wählbaren Seminaren alles, was Dein Fachwissen sinnvoll ergänzt und Dich bestens auf das Berufsleben im Allgemeinen und Führungsaufgaben im Besonderen vorbereitet:

- fächerübergreifendes Horizontwissen, z. B. Fremdsprachenkenntnisse und innovative Problemlösungsstrategien wie Design Thinking
- berufsbezogene Soft Skills bzw. Handlungs- und Sozialkompetenzen, z. B. Projekt-, Team- und Personalmanagement, interkulturelle Kompetenz und Rhetorik

DEIN FAKTENCHECK

1 Welche Voraussetzungen brauche ich für ein Studium an der HDBW?

Fachhochschulreife, fachgebundene oder allgemeine Hochschulreife.

Ohne Abitur: Einen einschlägigen Meister- oder Technikerabschluss oder eine mindestens zweijährige, erfolgreich abgeschlossene Berufsausbildung mit anschließender mindestens dreijähriger Berufspraxis in einem dem Studiengang verwandten Bereich.

Noch Fragen zu unseren Zulassungsvoraussetzungen? Ruf uns einfach an: 089 / 456 78 45 – 11 oder schreibe eine E-Mail an folgende Adresse: studienberatung@hdbw-hochschule.de

2 Gibt es einen NC?

Nein, an der HDBW gibt es keinen NC, sondern ein Zulassungsgespräch.

3 Wie bewerbe ich mich an der HDBW?

Unser Auswahlverfahren gliedert sich in mehrere Schritte:

a) Versand Deiner Bewerbungsunterlagen per E-Mail und als PDF mit:

- Motivationsschreiben (ca. eine Seite)
- tabellarischem Lebenslauf
- Nachweisen der Zugangsvoraussetzungen, z. B. Abiturzeugnis
- aktuellem Passbild
- ggf. Nachweisen über bisherige Studienzeiten und Studienleistungen

b) persönliches Gespräch, u. a., um Deine

Berufspläne und -ziele mit Deinem gewählten Studiengang abzugleichen

c) Entscheidung bzgl. Deiner Zulassung

d) Anmeldung zum Studium

BESONDERHEIT: Für das duale Studium bewirbst Du Dich direkt bei dem Unternehmen, das den praktischen Teil der Ausbildung übernimmt, und schließt mit diesem Betrieb einen Vertrag inkl. Ausbildungsvergütung ab.

4 Kann ich mich auch mit einem ausländischen Schulabschluss bewerben?

Wende Dich bitte vor Deiner Bewerbung an unsere Studienberatung.

5 Bis wann muss ich mich bewerben?

Alle Bachelorstudiengänge starten zum Wintersemester mit einer Anmeldefrist bis spätestens 30. September.

TIPP: Bewirb Dich möglichst frühzeitig – da die Studienplätze begrenzt sind!

6 Wie lange dauert ein Semester an der HDBW?

Wintersemester vom 1.10. bis 14.3. des Folgejahres – mit Vorlesungszeiten von Anfang Oktober bis Ende Januar.

Sommersemester vom 15.3. bis 30.9. – mit Vorlesungszeiten von Mitte März bis Mitte Juli bzw. beim dualen Studium von Mitte April bis Mitte Juli.

7 Besteht eine allgemeine Anwesenheitspflicht?

Eine Anwesenheitspflicht gibt es nicht, trotzdem bauen Präsenz- und Online-Angebote aufeinander auf.

8 Wie lange dauert das Studium?

Die Studiendauer richtet sich nach Deinem gewählten Studienzeitmodell – siehe Seite 10 | 11.

9 Was kostet ein Bachelorstudium an der HDBW?

Für BWL, Wirtschaftsingenieurwesen und Maschinenbau pro Monat:

- 540 € für Vollzeit- und dual Studierende
 - 420 € für berufsbegleitend Studierende
- Für Wirtschaftsinformatik/Business Intelligence pro Monat:
- 540 € für Vollzeit- und dual Studierende

- ✓ Keine zusätzlichen Anmeldegebühren
- ✓ Alle Lehrveranstaltungen und Prüfungsgebühren sind bereits enthalten

10 Habe ich die Möglichkeit, einen Master zu absolvieren?

Ja, denn alle Bachelorabschlüsse an der HDBW schließen mit 210 ECTS-Punkten ab. Das reicht als Zugangsvoraussetzung für ein Masterstudium an der HDBW sowie an anderen Hochschulen und Universitäten.

CHECK DEINE TALENTE!



DAS SOLLTEST DU MITBRINGEN:

Für ein BWL-Studium

- Gute mathematische und analytische Kenntnisse
- Verständnis für ökonomische und gesellschaftliche Sachverhalte
- Abstraktes und konzeptionelles Denken
- Kreativität und Kommunikationstalent
- Freude am Organisieren und Netzwerken

Für ein Wirtschaftsingenieur- oder Wirtschaftsinformatik-Studium

- Analytische Fähigkeiten sowie gutes Grundwissen im Bereich Mathematik und Naturwissenschaften
- Verständnis für ökonomische, technische und digitale Sachverhalte
- Interesse, an der Schnittstelle dieser Bereiche zu agieren

Für ein Maschinenbau-Studium

- Gute Kenntnisse in Mathematik, Chemie und Physik
- Interesse an technischen und naturwissenschaftlichen Zusammenhängen
- Logisches Denk- und Abstraktionsvermögen
- Spaß an der Entwicklung und Umsetzung neuer Ideen

* 1 ECTS entspricht ca. 30 Stunden Workload (Präsenz, E-Learning, Selbststudium) pro Semester – mehr Infos zum Arbeitsaufwand für Dein Studium erhältst Du bei unserer Studienberatung oder über Deinen Stundenplan!

GESTALTE DEINE STUDIENWELT, WIE SIE DIR GEFÄLLT!



UNSERE DREI STUDIENZEITMODELLE BIETEN DIR DIE MÖGLICHKEIT, DEN STUDIENVERLAUF DIREKT AN DEINE BEDÜRFNISSE ANZUPASSEN UND JEDERZEIT EIN STUDIUM AUFZUNEHMEN – EGAL, IN WELCHER LEBENSPHASE DU DICH BEFINDEST.

6 + 1 SEMESTER | VOLLZEIT INS STUDENTENLEBEN

In unserem Vollzeitstudienmodell finden die Vorlesungen montags bis freitags statt, wobei der Vorlesungsplan bis zu zwei vorlesungsfreie Tage beinhalten kann. Dadurch hast Du Zeit, z.B. um als Werkstudent*in Praxiserfahrung zu sammeln. Die Studienzeit über 6 Semester und ein Praxissemester gliedert sich wie folgt:

Semester 1–2 beinhalten das modular aufgebaute Grundlagenstudium. In dieser Zeit wird die Basis für die anschließenden fachspezifischen Module geschaffen.

In den Semestern 3–4 werden die Studieninhalte vertieft sowie verschiedene Kompetenzen im Rahmen unseres Studium Plus vermittelt. Außerdem findet in dieser Zeit die Vorbereitung auf das im Anschluss stattfindende Betriebspraktikum statt.

In den Semestern 5–6 werden die bereits erworbenen Fachkenntnisse nochmals vertieft und diese während des 6. Semesters im Rahmen des Betriebspraktikums im In- oder Ausland angewendet.

In Semester 7 wird das Studium mit der Anfertigung der Bachelorarbeit abgeschlossen. Diese darf sowohl praktisch als auch theoretisch ausgerichtet sein.

Vorteil: Du sammelst Berufserfahrung und wertvolle Kontakte zu möglichen Unternehmen bereits vor Deinem Abschluss – während Du unverbindlich in verschiedene Projekte und Betriebe hineinschnupperst und parallel die Vorteile des Studentenlebens genießt!

Studienort: München

7 SEMESTER | DUAL STUDIEREN HÄLT BESSER IN MÜNCHEN

Bei unserem dualen, praxisintegrierenden Studienmodell bist Du während der gesamten Studiendauer fest in einem Unternehmen angestellt, das auch den praktischen Teil Deiner Ausbildung übernimmt. Die Studienzeit über 7 Semester gliedert sich in Vorlesungsphasen an der HDBW und Praxisphasen im gewählten Unternehmen, die sich im Blockmodell abwechseln.

Durch diesen stetigen Wechsel zwischen Theorie und Praxis kannst Du Dein erworbenes Wissen direkt in Deinem beruflichen Alltag umsetzen.

Im 7. Semester wird das Studium mit der Anfertigung der Bachelorarbeit im Unternehmen abgeschlossen.

Vorteil: Du sicherst Dir das akademische Wissen eines Vollzeitstudiums zusammen mit umfassender Berufserfahrung – während Du bereits ein festes Gehalt erhältst!

Und so funktioniert's: Für das duale Studium bewirbst Du Dich direkt bei dem Unternehmen, das den praktischen Teil der Ausbildung übernimmt, und schließt mit diesem Betrieb einen Vertrag inkl. selbst ausgehandelter Ausbildungsvergütung ab.

Finde das Unternehmen zum Studieren, das zu Dir passt: Unsere dualen Partnerunternehmen bieten ihre Stellen z.B. auf unserer Webseite, über Online-Portale, in Anzeigen oder bei Berufswahlmessen an. Auf Dein Wunschunternehmen kannst Du auch selbst zugehen und Dich direkt auf der Unternehmenswebseite informieren. Unsere Studiengangsleiter*innen der einzelnen Fachbereiche unterstützen Dich gerne bei Deiner Initiativbewerbung!

Studienort: München

8 + 1 SEMESTER | DAS SCHÖNSTE »NEBENSTUDIUM« DER WELT

In unserem Teilzeitstudienmodell bleibst Du weiterhin in Deinem Unternehmen beschäftigt und studierst neben dem Beruf. Die Studienzeit über insgesamt 9 Semester und evtl. zwei Praxissemester gliedert sich wie folgt:

Über 8 Semester finden die Vorlesungen in der Regel gebündelt an Freitagnachmittagen bzw. -abenden zwischen 14 und 21 Uhr sowie samstags zwischen 9 und 18 Uhr statt.

Zusätzlich sind zwei Praxissemester im Unternehmen vorgesehen. Bei entsprechender Berufserfahrung entfallen diese meist ganz oder zum Teil – sprich uns an! Im letzten Semester wird das Studium mit der Anfertigung der Bachelorarbeit abgeschlossen.

Vorteil: Du sicherst Dir eine topaktuelle Weiterbildung auf akademischem Niveau sowie eine intensive Vorbereitung auf anspruchsvollere Aufgaben und Führungspositionen – bei optimaler Vereinbarkeit von Studium, Job und Familie!

Dein exklusiver Vorteil als Arbeitnehmer*in: Sichere Dir die einmalige Chance, Deine Bachelorarbeit in Kooperation mit Deinem Unternehmen zu erstellen – somit kannst Du Dich ein Semester lang mit einem für Dich und Deinen Job relevanten Thema intensiv auseinandersetzen!

Studienorte: München, Bamberg


MANAGE HEUTE DEN ERFOLG VON MORGEN!

IN NAHEZU JEDEM WIRTSCHAFTLICHEN BETRIEB SIND KOMPETENTE UND ERFAHRENE BETRIEBSWIRT*INNEN AN DER FÜHRUNG, STEUERUNG UND ORGANISATION BETEILIGT. MIT EINEM ABSCHLUSS IN BWL VON DER HDBW BESITZT DU MEHR ALS »NUR« FUNDIERTES FACHWISSEN IN EINZELNEN BEREICHEN. DU LERNST, EIN UNTERNEHMEN ALS GANZES ZU VERSTEHEN UND ÜBER DIE EIGENEN GRENZEN SOWIE BETRIEBLICHE ABLÄUFE HINAUSZUDENKEN. SO BIETEST DU KOMPETENTE BERATUNG IN WIRTSCHAFTLICHEN FRAGEN, OHNE DIE KEIN UNTERNEHMEN AUSKOMMT.

→ MIT DEM ALLTAG DER MODERNE VERDIENST DU DEINE BRÖTCHEN

Als Betriebswirt*in bearbeitest Du die komplexen Sachverhalte, die sich oft hinter einfachen Alltagsthemen verstecken. Bei uns lernst Du, mittels wissenschaftlicher Methoden die Vielzahl von Entscheidungen und Bedingungen in Betrieben und Unternehmen zu analysieren. Das hört sich vielleicht etwas vage an, im Laufe Deines Studiums erkennst Du aber schnell, wie span-

nend und abwechslungsreich Deine Aufgabenbereiche sind. Du erörterst z.B., warum der Bäcker seine Brötchen teurer macht, stellst Fragen nach der Absatzsteigerung eines Unternehmens, wo sich eine Firma Kapital holt, wie man einen Businessplan entwickelt oder wie man den Marktwert eines neuen Produktes berechnet.



**»EINE VON
VIELEN SEIN, DAS
GAB'S NICHT. WIR
HABEN UNS ALLE
SUPER VERSTAN-
DEN, AUCH MIT
DEN PROFS.«**

Nadine Leder | HDBW-Alumna BWL,
Referentin Business Planning Professional,
Knorr Bremse Group

→ BWL – DAS ERWARTET DICH AN DER HDBW

Ausgestattet mit umfangreichem theoretischen Wissen und praktischer Erfahrung, bist Du bestens gewappnet, Chancen zu erkennen sowie andere für Deine Produkte und Ideen zu gewinnen.

Grundlagenstudium

Grundlagen in Betriebs- und Volkswirtschaftslehre, Rechnungswesen, Wirtschaftsmathematik, Statistik, Wirtschaftsrecht, Wirtschaftsinformatik

Fachliche Spezialisierung

Je nach Wahl Deines Studienschwerpunkts hast Du z. B. Seminare in Unternehmensführung, Marketingmanagement, Human Resources, Internationaler Wirtschaftspolitik, Qualitätsmanagement.

Praktische Spezialisierung je nach gewähltem Studienzeitmodell

- Während eines Praxissemesters
- Mit weiteren Seminaren, beispielsweise in internationaler Unternehmenspolitik, Industrieökonomie
- Durch die Arbeit im Unternehmen



→ DEIN TALENT IST DEIN KAPITAL

»Etwas mit Wirtschaft« zu studieren ist beliebt – das gilt in Deutschland besonders für BWL. Kein Wunder, denn hier hast Du nicht nur fachlich sehr viele Möglichkeiten – vom Controlling bis Marketing und Strategie –, sondern auch Chancen in den unterschiedlichsten Branchen und Firmen – vom Start-up bis zum internationalen Großkonzern. Im Studium solltest Du möglichst bald herausfinden, was Dich interessiert, und Dir ein entsprechendes Profil zulegen. Solch eine Spezialisierung erreichst Du durch die Wahl Deines Schwerpunkts sowie die Gestaltung Deines Praxissemesters und durch dazu passende Praktika bzw. Jobs für Werkstudierende.

Im BWL-Studium stehen Dir ab dem 3. Semester, abhängig von der jeweiligen Teilnehmerzahl, verschiedene Schwerpunkte zur Auswahl – beispielsweise Internationales Management.

Alle aktuell angebotenen Studienschwerpunkte findest Du auf der HDBW-Webseite unter »Betriebswirtschaftslehre«.



MIT DIESEM BWL-STUDIUM KANNST DU INTERNATIONAL ABRÄUMEN!



→ EROBERE DIE WIRTSCHAFTSWELT

Mit Deinem Abschluss als staatlich anerkannter Bachelor of Arts (BWL) besitzt Du die nötigen Voraussetzungen auch für internationalen Erfolg in sämtlichen kaufmännischen, marketing- oder vertriebsorientierten sowie administrativen Bereichen. Ob in Berufen mit Generalistenfunktion, in spezialisierten Einzelbereichen wie Controlling, Marketing oder Personalwesen oder als eigenes Start-up: Du wirst überall gebraucht und bist flexibel einsetzbar.

Deine Einsatzbereiche als Betriebswirt*in:

- Controlling/Finanzwesen
- IT-Management
- HR-Management und Personalentwicklung
- Marketing/Unternehmenskommunikation
- Vertrieb
- Logistik/Produktion

SCHLAGE BRÜCKEN ZWISCHEN WIRTSCHAFT UND TECHNIK!

DIE KOMBINATION VON INGENIEUR- UND WIRTSCHAFTSWISSENSCHAFT IST IMMER GEFRAGTER. ALS WIRTSCHAFTSINGENIEUR*IN DER HDBW BIST DU NICHT NUR BESTENS MIT INTERDISZIPLINÄREM WISSEN AUS TECHNISCHEM UND WIRTSCHAFTLICHEM DENKEN AUSGESTATTET, SONDERN ERWEIST DICH AUCH ALS ALLROUND-MANAGER*IN MIT ANALYTISCHEN FÄHIGKEITEN UND GANZHEITLICHEM PROZESSVERSTÄNDNIS. SICHERE DIR DIESEN VORSPRUNG IN UNSERER IMMER SCHNELLER WERDENDEN, GLOBALISIERTEN ARBEITSWELT.

→ KOMMUNIKATION WIRD DEIN ZWEITER VORNAME

Als Wirtschaftsingenieur*in bearbeitest Du Fragen aus wirtschaftlichen sowie technischen Bereichen, z. B. wann sich die Investition in eine neue Maschine lohnt, wie man mit Zulieferbetrieben verhandelt oder welche Komponenten das Unter-

nehmen besser selbst anstatt extern beschaffen sollte. Zur Lösung solcher Probleme musst Du vorher die zugehörigen Fachbereiche und ihre Schnittmenge identifizieren können – und das häufig über Landesgrenzen hinweg.



→ WIRTSCHAFTSINGENIEURWESEN – SO LÄUFT'S AN DER HDBW

Um Dir neben breitem fachlichen Know-how auch das nötige interdisziplinäre Wissen zu vermitteln, beinhaltet Dein Studiengang sogenannte Integrationsfächer wie Projekt- und Geschäftsprozessmanagement oder Fertigungswirtschaft. So werden nicht nur Deine Technik-, sondern auch Deine Managementkompetenzen gestärkt.

Grundlagenstudium

- Grundlagen der Betriebswirtschaft wie Rechnungswesen und Finanzwirtschaft
- Grundlagen des Ingenieurwesens wie Technische Mathematik und Informationstechnik
- Grundlagen der Analyse und Gestaltung von Unternehmensprozessen

Fachliche Spezialisierung

Je nach Wahl Deines Studienschwerpunkts hast Du z.B. Seminare in Nationaler und Internationaler Unternehmensverantwortung, Global Supply Chain Management, Product Life Cycle Management.

Praktische Spezialisierung je nach gewähltem Studienzeitmodell

- Während eines Praxissemesters
- Mit Vertiefungsmodulen wie Planung und Steuerung von Logistiksystemen, Fertigungs- und Montagetechnik
- Durch die Arbeit im Unternehmen



→ DEINE FORMEL ZUM ERFOLG HEISST »ZWEI IN EINEM«

In diesem abwechslungsreichen Studium lernst Du in fächerübergreifenden Seminaren, sowohl technische Fragestellungen mit kaufmännischer Kompetenz zu lösen als auch über Fach- sowie Abteilungsgrenzen hinauszuschauen und unterschiedliche Interessen sowie Abläufe zu analysieren, zu koordinieren, zu gestalten und zu optimieren. Je nach Interesse vertiefst Du Dein Wissen dann in einem Bereich.

Im Studium Wirtschaftsingenieurwesen stehen Dir ab dem 3. Semester, abhängig von der jeweiligen Teilnehmerzahl, verschiedene Schwerpunkte zur Auswahl – beispielsweise Logistik und Supply Chain Management.

Alle aktuell angebotenen Studienschwerpunkte findest Du auf der [HDBW-Webseite](#) unter »Wirtschaftsingenieurwesen«.



»BEI EINEM KAMINABEND VON EINEM INSIDER ERZÄHLT ZU BEKOMMEN, WAS ER SELBST FÜR ERFAHRUNGEN UND FEHLER BEI SEINER START-UP-GRÜNDUNG GEMACHT HAT – BESSERE PRAXISTIPPS GIBT ES NICHT!«

Stimmen unserer Studierenden zum Gastvortrag von **Daniel Sobhani** | Geschäftsführer Freeletics

→ EROBERE DIE BERUFSWELT VON WIRTSCHAFT UND TECHNIK

Mit Deinem Abschluss als staatlich anerkannter Bachelor of Engineering (B.Eng.) und Deinem branchenübergreifenden Wissen bist Du in fast allen Bereichen einsetzbar: Ob in der produzierenden Industrie, im Dienstleistungssektor oder im Groß- und Außenhandel – Deinen Einsatzbereichen sind kaum Grenzen gesetzt, denn sie reichen von Wirtschaft über Industrie bis hin zur Politik!

Deine Einsatzbereiche als Wirtschaftsingenieur*in:

- Prozessplanung
- operativer und strategischer Einkauf
- Vertrieb (Key Account Management)
- globales Standortmanagement
- Produktions- und Logistikmanagement

FÜHRE UNTER- NEHMEN IN DIE DIGITALE ZUKUNFT!

IN DER VERNETZTEN UND GLOBALISIERTEN WELT KOMMT KEIN UNTERNEHMEN MEHR OHNE FACHKRÄFTE AUS, DIE DIGITALE LÖSUNGEN FÜR VERSCHIEDENSTE ARBEITSPROZESSE FINDEN. VON ALGORITHMEN, DIE DAS NETZ STRUKTURIEREN, BIS ZU INDIVIDUELLEN MOBILEN LÖSUNGEN IN APP-FORM – FÜR IHRE ENTWICKLUNG BRAUCHT ES VERMEHRT TÜFTLER*INNEN, DIE NICHT NUR TECHNISCHE STANDPUNKTE KENNEN, SONDERN AUCH BETRIEBSWIRTSCHAFTLICH DENKEN. LERNE, WIE DU MIT NEUESTEN DIGITALEN ENTWICKLUNGEN DEN ARBEITSALLTAG IN DEN UNTERNEHMEN VERÄNDERST. VERNETZE DICH MIT ANDEREN UND UNTERSTÜTZE GROSSE KONZERNE UND VIELVERSPRECHENDE START-UPS AUF DEM WEG IN DIE ZUKUNFT!

→ DU DIGITALISIERST DEN WIRTSCHAFTLICHEN ERFOLG DEINES UNTERNEHMENS

Als Wirtschaftsinformatiker*in bist Du immer ganz nah am Puls der Zeit! Du greifst die aktuellen Entwicklungen der digitalen Innovationen auf, denkst sie weiter und schaffst lösungsorientierte Konzepte für alle Arten von Unternehmen. Daten sind der Rohstoff des 21. Jahrhunderts und wir machen das Schürfen zu Deinem Spezialgebiet! Es erwartet Dich aber kein reines IT-Studium, sondern ein fächerübergreifendes Studium, das Dich qualifi-

ziert, große Prozesse innerhalb eines Unternehmens zu verstehen und zu optimieren. Du sorgst dafür, dass riesige Datenmengen gesichert und jederzeit abrufbar sind. Deine Updates machen die Firmensoftware zum leistungsfähigen Motor des Unternehmenserfolgs und Deine Webseite führt die Suchergebnisse bei Google an. Du siehst die technischen Möglichkeiten sowie ihren wirtschaftlichen Nutzen und findest die bestmögliche Lösung.

→ WIRTSCHAFTSINFORMATIK/ BUSINESS INTELLIGENCE – PRAXIS VON ANFANG AN

Im Studiengang Wirtschaftsinformatik erarbeitest Du Dir den vielseitigen Themenbereich Business Intelligence. In der modernen Welt der Daten sind Kenntnisse zu Algorithmen und Programmierung genauso wichtig wie Kreativität und Innovation.

Grundlagenstudium

Neben verschiedenen Programmiersprachen und Datenbankanwendungen lernst Du, Probleme in Modellen zu beschreiben und durch Algorithmen zu lösen. Durch Grundlagen in Betriebswirtschaft, Mathematik und Statistik sowie Englisch ergänzt Du Deine Fähigkeiten.

Vertiefende Studieninhalte

Von Wissens- und Informationsmanagement, unterschiedlichen Themen wie Big Data und Analytics bis zu IT-Sicherheit und Datenschutz vermitteln wir Dir die Studieninhalte mit Hilfe moderner Werkzeuge und Methoden. Gleichzeitig vertiefst Du Deine betriebswirtschaftlichen Kenntnisse weiter.



Praktische Spezialisierung je nach gewähltem Studienzeitmodell

- Während eines Praxissemesters
- Mit Vertiefungsmodulen wie Datenbank-Integration, App-Entwicklung
- Durch die Arbeit im Unternehmen

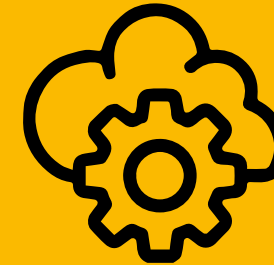
→ DEINEN LÖSUNGSWEGEN FOLGEN DIE UNTERNEHMEN

Du bist als Wirtschaftsinformatiker*in ein Tüftler mit großem Aufgabengebiet. Jedes Unternehmen muss sich auf die Herausforderungen im digitalen Zeitalter einstellen und das Optimierungspotenzial durch individuelle IT-Lösungen ausschöpfen, um wettbewerbsfähig zu bleiben. Du analysierst beispielsweise Prozesse und Daten eines Unternehmens und entwickelst

neue Apps für unterschiedliche neue Anwendungsbereiche. Deine Einsatzmöglichkeiten sind nahezu unbegrenzt. Je nach Interessen vertiefst Du dann Dein Wissen in einem Bereich und stellst die Weichen für Deine spätere Karriere.

Im Wirtschaftsinformatik-Studium stehen Dir ab dem 3. Semester, abhängig von der jeweiligen Teilnehmerzahl, verschiedene Schwerpunkte zur Auswahl – beispielsweise Data Science.

Alle aktuell angebotenen Studienschwerpunkte findest Du auf der HDBW-Webseite unter »Wirtschaftsinformatik/Business Intelligence«.



»BEI UNS LERNST DU, WAS BUSINESS INTELLIGENCE BEDEUTET UND WIE DU KREATIV UND INNOVATIV MIT DER VIELFALT AN DATEN IN UNTERNEHMEN UMGEHST. DIE WIRTSCHAFT BRAUCHT GENAU DAS!«

Prof. Dr. Sabine Rathmayer | HDBW-Studiengangsleiterin Wirtschaftsinformatik

→ EROBERE DIE VERNETZTE UNTERNEHMENSWELT

Mit Deinem Abschluss als staatlich anerkannter Bachelor of Science in Wirtschaftsinformatik/Business Intelligence bist Du ein sehr gefragtes Allroundtalent bei Unternehmen verschiedenster Branchen. Dein Fachwissen sichert den nachhaltigen Erfolg des Unternehmens. Du verbindest das Wissen um wirtschaftliche Zusammenhänge mit digitalem Know-how und bist bestens gewappnet für die neuen Herausforderungen der Wirtschaft im digitalen Zeitalter.

Deine Einsatzbereiche als Wirtschaftsinformatiker*in:

- Software- und App-Entwicklung
- Web-Entwicklung professioneller Internetauftritte
- SEO für digitales Marketing
- IT-Sicherheit
- IT-Management
- ERP-Management für Kapital, Personal und Betriebsmittel

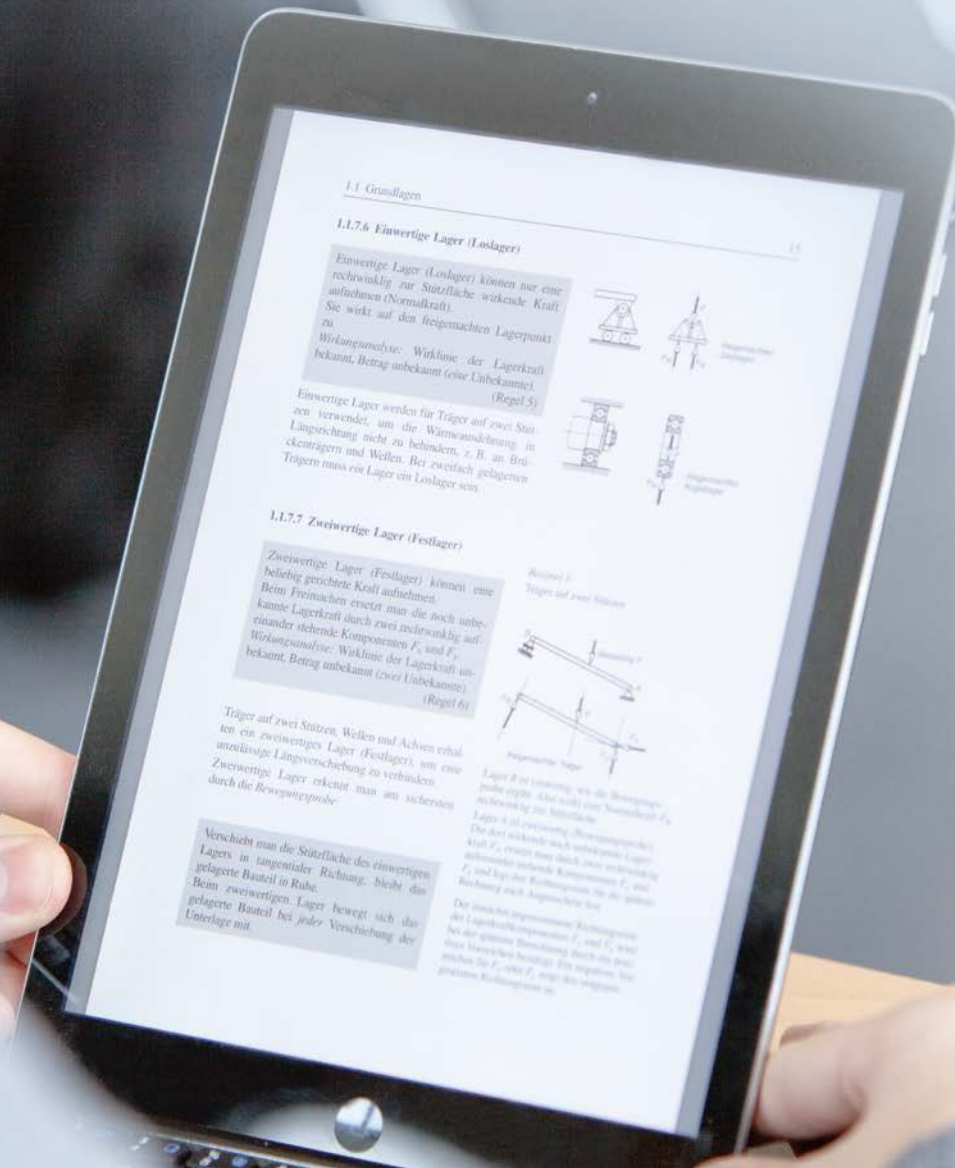
VORSPRUNG DURCH STUDIER- TECHNIK!

IN VIELEN KLEIN- UND MITTELSTÄNDISCHEN UNTERNEHMEN WIE AUCH IN GROSSKONZERNEN IST DER BEDARF AN FACHKRÄFTEN FÜR DIE ENTWICKLUNG ZAHLLOSER MASCHINEN HOCH: VON INNOVATIVER ANTRIEBS-TECHNIK ÜBER RIESIGE TURBINEN, WEGWEISENDE ENERGIETECHNIK UND WÄRMEPUMPEN BIS HIN ZU BLUTDRUCKMESSGERÄTEN. AN DER HDBW LERNST DU NICHT NUR, SOLCHE TECHNOLOGIEN ZU ENTWICKELN UND HERZUSTELLEN, SONDERN AUCH DEINE KREATIVITÄT FÜR ERFINDUNGEN ZU KANALISIEREN. MASCHINENBAU-STUDIENDE WERDEN SPÄTER ZU GEFRAGTEN EXPERT*INNEN FÜR INNOVATIVE INDUSTRIEUNTERNEHMEN.

→ WAS DU SCHON IMMER ÜBER MASCHINENBAU WISSEN WOLLTEST

Als Maschinenbauingenieur*in beschäftigst Du Dich sowohl mit der Konstruktion, Montage, Installation, Inbetriebnahme und Wartung komplexer Anlagen als auch mit elektronischen und informationsverarbeitenden Modulen wie Sensoren und Mikroprozessoren in mechanischen Systemen. Du entwirfst also auch Maschinenkleinteile wie Dichtungen, Kupplungen oder Zahnradgetriebe in

3D. Anhand konkreter Beispiele aus der Praxis bereitest Du Dich bereits während Deines Studiums aktiv auf die Konstruktion sowie den Bau von Maschinen verschiedenster Art und Größe vor. Aufgabenstellungen umfassen den Bau eines Motors, wie man Brennstoffzellen zum Laufen bringt oder die Entscheidung über den geeigneten Werkstoff bei schwingenden Belastungen in



→ MASCHINENBAU – DAS LERNST DU AN DER HDBW

Um zu entscheiden, wann man schweißen und wann löten muss oder wann man Metall und wann Kunststoff verwendet, liefert Dir Dein Wissen aus naturwissenschaftlichen Fächern, Computeranwendungen wie CAD (Computer-Aided Design) und technischen Fächern wie Fertigungstechnik und Materialwissenschaften das nötige Handwerkszeug.

Grundlagenstudium

Grundlagen des Maschinenbaus und weiteres technisches Grundwissen wie Werkstoffkunde, Informatik, Physik und Elektrotechnik

Fachliche Spezialisierung

Je nach Wahl Deines Studienschwerpunkts hast Du z. B. Seminare zum Ausbau Deiner technischen Kompetenzen in Robotertechnik, Vernetzung in der Produktion, Energietechnik.

Praktische Spezialisierung je nach gewähltem Studienmodell

- Während eines Praxissemesters
- Mit weiteren Seminaren wie Fertigungs- und Montagetechnik, Product-Life-Cycle-Management
- Durch die Arbeit im Unternehmen



→ WELCHE SPEZIALISIERUNG WÄHLST DU?

Als Maschinenbauingenieur*in arbeitest Du an der Konstruktion und Entwicklung von Maschinen und Anlagen in vielfältigen Fachgebieten wie der Fahrzeug- oder Feinwerktechnik, der Thermodynamik, der Mechanik und der Steuerungs- und Regelungstechnik. Je weiter Du in Deinem Studium voranschreitest, desto komplexer werden die Aufgabenstellungen. Deshalb ist es wichtig, Dir mit der Wahl Deines Studienschwerpunkts das nötige Fachwissen zu sichern.

Im Maschinenbau-Studium stehen Dir ab dem 3. Semester, abhängig von der jeweiligen Teilnehmerzahl, verschiedene Schwerpunkte zur Auswahl – beispielsweise Mechatronik.

Alle aktuell angebotenen Studienschwerpunkte findest Du auf der HDBW-Webseite unter »Maschinenbau«.



»GUT AUSGEBILDETE ABSOLVENTINNEN UND ABSOLVENTEN IN MINT-FÄCHERN SIND DER SCHLÜSSEL ZUM ERFOLG EINER MODERNEN INDUSTRIEGESELLSCHAFT.«

Klaus Walther | Ehemals Corporate Vice President, Infineon Technologies AG

→ EROBERE DIE INDUSTRIEWELT VON MORGEN

Mit Deinem Abschluss als staatlich anerkannter Bachelor of Engineering (B.Eng.) besitzt Du umfassendes Fachwissen für anspruchsvolle technische Tätigkeiten sowie Verständnis für das Zusammenspiel aller technischen Komponenten in fast allen Bereichen der Industrie. Daher reichen Deine Einsatzgebiete von der angewandten Forschung über die Entwicklung, Produktion, Wartung und den Vertrieb mechanischer Systeme bis hin zu Koordinations-, Projektleitungs- und Beratungstätigkeiten. Durch den Informatikanteil im Studium ergeben sich außerdem Einsatzmöglichkeiten in der EDV-Branche.

Deine Einsatzbereiche als Maschinenbauingenieur*in:

- Entwicklung neuer Produkte
- Testen von Prototypen
- Produktionsplanung und Fertigungssteuerung
- Konstruktion von Fertigungsanlagen
- Programmierung von Robotern
- Montage und Inbetriebnahme komplexer Anlagen
- Konstruktion sowie Berechnung von Maschinen und Fahrzeugen

WILLKOMMEN AUF DER STARTBAHN FÜR DEINE KARRIERE!

STUDIERE, WO HIGHTECH ZU HAUSE IST

DIE MISCHUNG AUS TRADITION UND MODERNE IST NICHT NUR FÜR MÜNCHEN SELBST, SONDERN AUCH FÜR UNSEREN CAMPUS KENNZEICHNEND. DER ARCHITEKTONISCH ATTRAKTIVE GEBÄUDEKOMPLEX BEFINDET SICH IN UNMITTELBARER NÄHE DES MÜNCHNER MESSEGELÄNDES UND BIETET DIR FÜR DEIN STUDIUM DIE OPTIMALE KOMBINATION AUS MODERNSTEM CAMPUSFLAIR, HISTORISCHEM AMBIENTE UND DYNAMISCHEM UMFELD INTERNATIONAL AGIERENDER FIRMEN.



Der moderne Businesskomplex umgibt die historische Wappenhalle und beinhaltet zwei große Hörsäle sowie Studier- und Seminarräume mit neuester technischer Medienausstattung. Brauchst Du mal eine Pause, laden Dich im Nebengebäude eine stilvolle Cafeteria und eine Kantine auf einen Kaffee oder eine Stärkung ein. Im Obergeschoss haben wir exklusiv für HDBW-Studierende einen Lounge-Bereich eingerichtet, in dem Du Dich mit Deinen Kommiliton*innen treffen und austauschen kannst. An unserem Münchner Standort bieten wir Dir die Möglichkeit, berufsbegleitend, dual oder in Vollzeit zu studieren.

LEBEN IN DER »NÖRDLICHSTEN STADT ITALIENS«

München besticht durch seine attraktive geografische Lage und vor allem durch seine Lebensqualität. Von Hochkultur über bayerische Gemütlichkeit bis hin zu innovativen oder alternativen Szenen: Hier findest Du immer das richtige Angebot – auch als Nachteule. Wo Du dafür hinmusst? Erkunde einfach die zentralen Gegenden rund um die Leopoldstraße in Schwabing, den Maximiliansplatz, das »Platzl« in der Altstadt, die Sonnenstraße oder das »Bermuda-Dreieck« im Glockenbachviertel!



MÜNCHEN – DAS ZENTRUM DES »BAVARIAN VALLEY«

Die Münchner Wirtschaft reicht vom Handwerk über das verarbeitende Gewerbe bis hin zu innovativen Dienstleistungen und Wachstumsbranchen. München ist mit rund 22.000 Hightechunternehmen auf dem Gebiet der Elektronik, der Nachrichtentechnik, der Elektrotechnik, des Maschinen- und Kraftfahrzeugbaus sowie der Luft- und Raumfahrt das Zentrum der deutschen Hightechindustrie. Darüber hinaus ist die bayerische Hauptstadt im europäischen Vergleich im Bereich der IT- und Kommunikationstechnologie, der Medienwirtschaft, der Finanzbranche sowie der Life-Sciences führend. Diese Vielzahl von Unternehmen unterschiedlichster Branchen eröffnet Dir die Möglichkeit, an Deinem Studienort auch diverse Erfahrungen als Werkstudent*in oder Praktikant*in zu sammeln.

UNSER REGIONALES STUDIENZENTRUM FÜR DEINE WEITERBILDUNG NEBEN JOB & PRIVATLEBEN!

STUDIERE IN DEINER NÄHE – IN FRANKEN

Unser Studienzentrum Bamberg liegt nur wenige Minuten vom Hauptbahnhof entfernt und ist für Dich als Arbeitnehmer*in einer der zahlreichen umliegenden Unternehmen gut zu erreichen. Studier- und Seminarräume auf dem neuesten Stand der Technik schaffen ideale Bedingungen für Dein berufsbegleitendes Studium. Warum wir gerade hier das Potenzial für gezielte Weiterbildung auf höchstem akademischen Niveau sehen? Stadt und Landkreis Bamberg sind attraktive Standorte für zahlreiche Unternehmen in unterschiedlichen Branchen. Bamberg ist nicht nur das größte Wirtschaftszentrum Oberfrankens und strategisch günstig mitten in Europa gelegen, sondern weist auch die höchste Beschäftigungsquote auf. Städterankings in »Capital«, der »Wirtschaftswoche« oder im »Handelsblatt« stufen Bamberg bereits als Aufstiegsstadt ein. Kleine und mittelständische Betriebe sind hier ebenso erfolgreich wie global agierende Unternehmen. Durch unsere enge Zusammenarbeit mit den umliegenden Unternehmen tragen auch wir positiv zur wirtschaftlichen Dynamik der Region bei.



BAMBERG – DIE KULTURELLE HOCHBURG OBERFRANKENS

Als UNESCO-Weltkulturerbe genießt die Stadt internationales Ansehen und bietet Dir neben vielen interessanten und hochwertigen Museen und Ausstellungen zur über 1.000-jährigen Geschichte vor allem als Theater- und Musikliebhaber*in zahlreiche Highlights: von den Festspielen des ETA-Hoffmann-Theaters in der Alten Hofhaltung bis hin zu diversen Konzerten internationaler Musiker*innen beim Tucher Blues- und Jazzfestival. Ein besonderes Ereignis im Sommer ist das Straßen- und Varietéfestival »Bamberg zaubert« mit internationalen Künstler*innen und Artist*innen sowie über 150.000 Zuschauer*innen.

★ **HDBW-Studienzentrum Bamberg**
Lichtenhaidestraße 15, 96052 Bamberg

»ICH FINDE DEN PRAXIS- BEZUG SEHR GUT!«

TROTZ VIELER UNSICHERHEITEN AUFGRUND DER PANDEMIE HABEN SICH 2021 ABITURIENTINNEN UND ABITURIENTEN FÜR EINEN STUDIENSTART ENTSCIEDEN. EINE DAVON IST PIA ASCHENBRENNER. IM INTERVIEW ERZÄHLTE SIE DEM MÜNCHNER MERKUR, WIE ES IHR IM 1. SEMESTER WÄHREND DER CORONA-PANDEMIE ERGING.



Was hat für Dich den Ausschlag dafür gegeben, an der HDBW zu studieren?

Die kleinen Studiengruppen. Man bekommt dadurch mehr Feedback von den Professoren und Dozenten. Außerdem sind Gruppenarbeiten besser möglich – und es kann oft diskutiert werden. Für mich hat zudem eine Rolle gespielt, dass die Professoren und Dozenten sehr praxiserfahren sind. Wichtig war für mich auch das sogenannte StudiumPlus, dabei werden fächerübergreifendes Wissen sowie Soft Skills vermittelt. Und man kann innerhalb des Studiengangs aus verschiedenen Schwerpunkten wählen. Ich habe mich für »Steuern und Wirtschaftsprüfung« entschieden.

Andere haben ihren Studienstart wegen Corona verschoben – war das für Dich kein Thema?

Doch es war ein Thema für mich. Ich wollte eigentlich erst noch Praktika machen, allerdings war es schwierig, etwas zu finden. Da wirklich so gut wie keine Firma jemanden eingestellt hat, entschied ich mich dann dafür, sofort zu studieren.

Wie lief im Oktober Dein Einstieg ins Studium ab, funktionierte das gut?

Wir sind wie geplant am 1. Oktober mit dem Ersti-Tag an der Hochschule in Präsenz gestartet. Dabei konnten wir die Hochschule kennenlernen und uns ein Bild davon machen.

Das Semester begann dann mit einer Mischung aus Online- und Präsenzvorlesungen. Beides war perfekt organisiert. Die Onlinevorlesungen waren live und interaktiv – ich konnte jederzeit Fragen stellen.

Wie sind Deine Erfahrungen bis jetzt, was findest Du besonders gut an Deinem Studium?

Ich finde den Praxisbezug sehr gut – er bereitet einen super auf das spätere Arbeitsleben vor. Die Dozenten lockern die Theorie durch viele Beispiele aus ihrer langjährigen beruflichen Praxis auf. Durch eine Absolventin der HDBW habe ich nun auch einen Werkstudentenjob gefunden. In der Stundenplanung wird versucht, die Vorlesungen möglichst wenig verstreut zu legen. So hatte ich im ersten Semester zwei freie Tage, und wie es aussieht, auch in diesem Semester.

Hattest Du auch schon Durchhänger in Deinem ersten Semester?

Ganz ehrlich gesagt: ja! Allerdings hatte es nichts mit dem Studium oder der Hochschule zu tun, sondern einfach mit der Coronasituation insgesamt.

Wie hast Du Deine ersten Studienprüfungen bewältigt?

Im Grunde lief es sehr gut. In einigen Fächern habe ich virtuell mündliche Prüfungen abgelegt. In anderen Fächern, zum Beispiel Mathematik oder Rechnungswesen, wurden Onlineklausuren geschrieben. Diese waren aber definitiv machbar und auch nicht schwerer als normale Präsenzklausuren.

Würdest Du Dich wieder für die HDBW entscheiden?

Definitiv ja! Es war eine wirklich sehr gute Entscheidung. Die kleinen Studiengruppen und der enge Kontakt zur Hochschulgemeinschaft führen einfach zu einem familiären Verhältnis, und dies war mir sehr wichtig.

Brigitta Wenninger | Münchner Merkur
17. März 2021

**Du suchst eine Hochschule,
die weiß, wo es für Deine
Zukunft langgeht?**


Willkommen bei der praxisorientierten
Hochschule der Bayerischen Wirtschaft!

**Komm vorbei zur
Infoveranstaltung!**


Wir sind ab dem ersten Tag an Deiner Seite:


Freu Dich auf individuell ausgerichtete Studiengänge mit kleinen Teams und persönlichem Coaching – immer auf Augenhöhe und im direkten Kontakt mit exzellenten, praxiserfahrenen Professorinnen und Professoren.

Information & Kontakt:

 [hdbw-hochschule.de](https://www.hdbw-hochschule.de)



 **089 / 456 78 45 – 11**

 studienberatung@hdbw-hochschule.de

Start!

STUDIENGUIDE HOCHSCHULE DER BAYERISCHEN WIRTSCHAFT

So geht Karriere:

Unser Erfolgsmodell »Praxisnahes Bachelorstudium«

Entdecke Dein Lieblingsstudium:

Betriebswirtschaftslehre, Wirtschaftsingenieurwesen,
Wirtschaftsinformatik/Business Intelligence oder Maschinenbau

Finde Deine Study-Life-Balance:

Mach den Standort-Check

